

ระบบรายงานเพื่อการบริหารจัดการ ระบบ e-Claim (รายงานผลข้อมูลที่ไม่ผ่านการตรวจสอบ (ติด C))

ข้อมูลถึงวันที่ 12 ก.ค. 2557 13:19:43

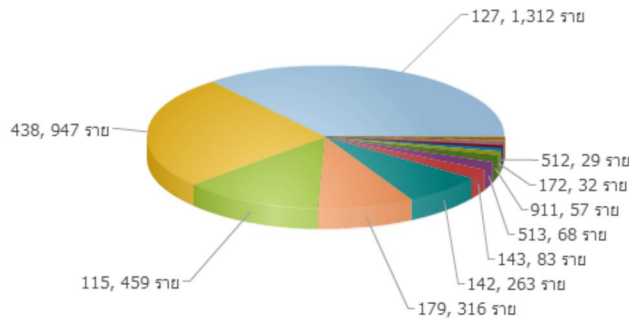
Username:   
Password:

Vis. today 1,607  
Visits 2,807,698  
Pag. today 12,709

รายงานผลข้อมูลที่ไม่ผ่านการตรวจสอบ (ติด C)

สปสช. เขต: 4 เขต 4 สระบุรี  
จังหวัด: 1400 พระนครศรีอยุธยา  
โรงพยาบาล: ทั้งหมด  
ปีงบประมาณ: 2557  
ประเภท: ผู้ป่วยนอก  
จำนวนที่แสดง: 50 ลำดับ

แผนภูมิแสดง 50 ลำดับ Code ID ของข้อมูล ปีงบประมาณ 2557  
สปสช. เขต 04 เขต 4 สระบุรี จังหวัดพระนครศรีอยุธยา



ตารางแสดงข้อมูล 50 ลำดับ Code ID ของข้อมูล ปีงบประมาณ 2557  
สปสช. เขต 04 เขต 4 สระบุรี จังหวัดพระนครศรีอยุธยา

CODE_ID	CODE_NAME	ด.ค.	พ.ย.	ธ.ค.	ม.ค.	ก.พ.	มี.ค.	เม.ย.	พ.ค.	มิ.ย.	ก.ค.	ส.ค.	ก.ย.	รวม
127	ข้อมูลผู้ป่วยนอกสิทธิข้าราชการ/อปท. ไม่มีในฐานเบิกจ่ายตรงของหน่วยบริการ หรือไม่มีเลขอนุมัติ	310	307	237	140	64	117	56	49	32	0	0	0	1,312
438	เลือกเงื่อนไขสิทธิประโยชน์ ไม่ตรงตามสิทธิ์ที่พึงเบิกได้	255	251	97	54	62	106	53	43	26	0	0	0	947
115	ไม่ระบุการใช้สิทธิ หรือ ไม่ต้องการเบิกขดเขตค่าบริการ	314	7	19	14	1	30	23	42	9	0	0	0	459
179	เกิดจากบันทึกข้อมูลซ้ำซ้อนกับข้อมูลที่เคยส่งขอเบิก หรือ มีข้อมูลผู้ป่วยใน admit วันเดียวกันมากกว่า 1 ครั้ง	33	0	222	8	2	38	11	1	1	0	0	0	316
142	HN ตรงกับรายที่เคยส่งแล้ว แต่เลขบัตรปชช.13 หลักไม่ตรงกัน	80	30	31	27	15	14	33	22	11	0	0	0	263
143	HN ตรงกับรายที่เคยส่งแล้ว แต่เพศไม่ตรงกัน	5	10	16	10	8	4	9	12	9	0	0	0	83
513	ขอเบิกอุบัติเหตุฉุกเฉินแต่ไม่พบสิทธิหรือเป็นการให้บริการภายในจังหวัด หรือ เป็นโรงพยาบาลที่ผู้ป่วยลงทะเบียนกรณีสิทธิประกันสังคม	22	8	5	8	8	5	4	7	1	0	0	0	68
911	เป็นข้อมูลผู้ป่วยนอกที่ไม่เข้าเกณฑ์เบิกจ่ายที่ส่วนกลาง หรือกรณีขอเบิก OPHC / อุปกรณ์อวัยวะเทียม มีจำนวนเงินรวม แต่ไม่ระบุรายการที่ขอเบิก หรือกรณีสิทธิว่างไม่ระบุเงื่อนไขการเรียกเก็บ	9	6	4	28	3	2	2	3	0	0	0	0	57
172	เกิดจากมีการบันทึกรหัสอุปกรณ์ P002/IP006 ในการขอเบิกผู้ป่วยนอกหน้าค่า บริการรวม ช่องรายการอวัยวะเทียม/อุปกรณ์บำบัดรักษา ซึ่งรหัสนี้จะเบิกได้ เฉพาะผู้ป่วยในเท่านั้น	0	0	0	3	5	24	0	0	0	0	0	0	32
512	เบิก OPAE ไม่มีเงื่อนไขการเรียกเก็บ หรือ เลือกเงื่อนไขการเรียกเก็บไม่สอดคล้องกับสิทธิ	4	6	4	7	0	1	4	3	0	0	0	0	29
503	บันทึกเบิกไม่ถูกต้อง ครบถ้วนตามเงื่อนไขที่กำหนดกรณีการรักษามะเร็งตามโปรโตคอล	4	4	2	1	1	0	8	2	0	0	0	0	22
151	ช่วงการเข้ารับบริการของผู้ป่วยรายเดียวกัน ในหน่วยบริการเดียวกัน มีวัน/เวลาทับซ้อนกันของผู้ป่วยในกับผู้ป่วยใน หรือผู้ป่วยในกับผู้ป่วยนอก	1	8	5	3	0	2	0	3	0	0	0	0	22
808	รหัสโรค/รหัสหัตถการไม่สัมพันธ์ สอดคล้องตามหลักการสรุปโรค	0	1	4	1	1	0	1	0	0	0	0	0	8
152	ส่งข้อมูลเบิกกรณีผู้ป่วยนอกซ้ำซ้อน	3	1	0	1	0	0	0	1	0	0	0	0	6
203	รหัสการวินิจฉัยโรคไม่สอดคล้องกับกรณีที่ขอเบิกหรือเป็นรหัสที่ถูกยกเลิก	0	0	1	3	1	0	0	0	0	0	0	0	5
187	ข้อมูลนำเข้ารหัสยาไม่ครบถ้วนตามเงื่อนไขที่กำหนด (24 หลัก)	0	5	0	0	0	0	0	0	0	0	0	0	5
164	บันทึกรหัสอุปกรณ์/ราคา ไม่ถูกต้องตามเงื่อนไขที่กำหนด	0	0	0	0	0	0	1	0	2	0	0	0	3
211	รหัสการวินิจฉัยโรคหลักใช้ไม่ได้ (DRG กลุ่ม 26519)	0	1	0	0	1	1	0	0	0	0	0	0	3
165	เกิดจากมีการขอเบิกกรณี Instrument และ OPAE แต่ค่าบริการในส่วนของ Instrument เท่ากับค่าบริการรวม	0	0	0	0	0	0	0	0	2	0	0	0	2
447	รหัส ICD10, ICD9 ไม่สอดคล้องกับการขอเบิกกรณี Vascular access ในผู้ป่วย ใตววยเรื้อรัง(DMISHD)	1	0	0	0	0	1	0	0	0	0	0	0	2
999	ไม่พบข้อมูลในการตรวจสอบสิทธิของ สปสช./สมทบ.	0	1	1	0	0	0	0	0	0	0	0	0	2
184	ชื่อ file ที่ส่งไม่ตรงกับสิทธิประโยชน์ที่บันทึกเบิก	0	0	0	0	0	0	2	0	0	0	0	0	2
231	เป็นการวินิจฉัยโรค แต่ไม่มีรหัส ICD ของสาเหตุ (V,W,X,Y) หรือมีแต่ใช้ไม่ได้	0	0	0	0	0	0	0	0	2	0	0	0	2
230	เป็นการวินิจฉัยโรค แต่ไม่มีรหัสการวินิจฉัยที่เป็นการบาดเจ็บ หรือมีแต่ใช้ไม่ได้	0	0	0	0	0	0	0	2	0	0	0	0	2
210	จัดกลุ่ม DRG ไม่ได้ ( DRG กลุ่ม 26509)	0	0	0	0	0	0	0	2	0	0	0	0	2
232	รหัสวินิจฉัยหลักเป็นการบาดเจ็บ แต่ไม่มีรหัส ICD ของสาเหตุ (V,W,X,Y) หรือ มีแต่ใช้ไม่ได้	0	0	0	0	0	0	0	1	0	0	0	0	1
214	รหัสการวินิจฉัยโรคผิดหลัก ICD	0	0	0	0	0	0	0	1	0	0	0	0	1

\*จำนวนข้อมูลที่ส่งไม่รวมข้อมูลที่ขอยกเลิกและไม่ใช้สิทธิ UC  
ดังนั้นจำนวนข้อมูลจะไม่เท่ากับข้อมูลที่ส่งเข้ามาและอาจมีการเปลี่ยนแปลงได้ในแต่ละเดือน  
\*\*ผลการตรวจสอบข้อมูลเป็นผลการตรวจสอบของข้อมูลที่ส่งเข้ามาในช่วงเวลานั้น  
ไม่สามารถข้ามอ้างถึงว่าข้อมูลที่ผ่านการตรวจสอบแก้ไขแล้วหรือไม่

**\*ข้อมูลในแต่ละเดือนอาจมีการเปลี่ยนแปลงได้เนื่องจากเป็นการคัดจากเดือนที่ให้บริการโดยไม่ว่าจนถึงวันที่ส่งข้อมูล**

Copyright © 2008 National Health Security Office. All rights reserved.  
running on BANGKOKNOI01